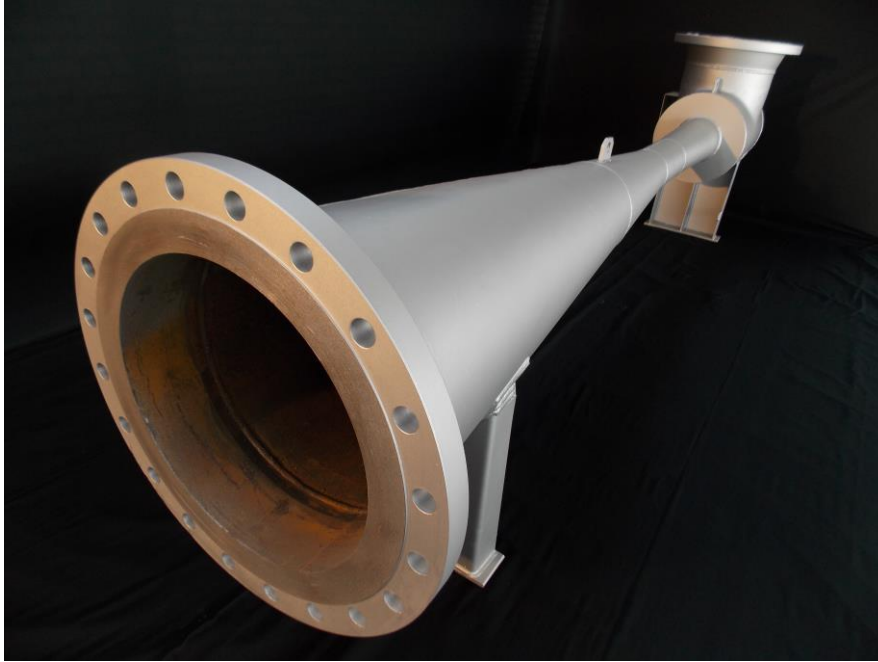


Steam Jet Liquid Pumps

از بخار آب برای تحریک steam jet liquid pump استفاده می‌شود. در این اجکتور ها بخار محرک با مایع مکش مخلوط شده که باعث تقطیر بخار و افزایش فشار مایع در خروجی اجکتور می‌شود. فشار مکش و فشار تخلیه تابع دمای مایع، فشار بخار محرک و طراحی اجکتور می‌باشند.



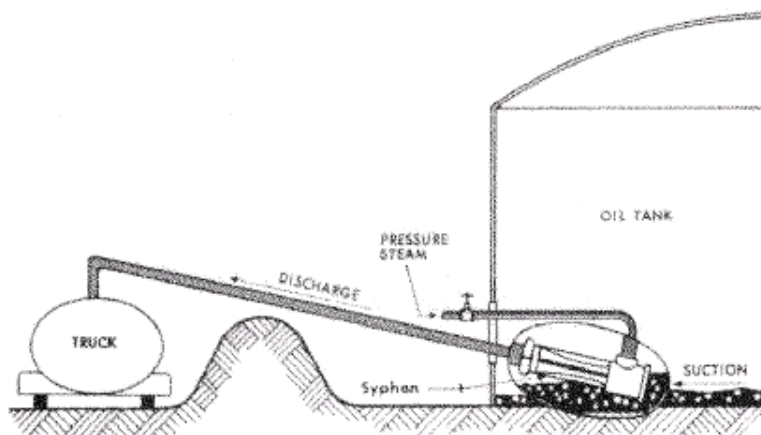
مزایا

- قابلیت نصب در انواع موقعیت‌ها (افقی، عمودی و ...)
- نصب و سرویس آسان
- عدم وجود قسمت‌های متحرک و در نتیجه فرسایش
- عدم نیاز به نگهداری
- قابلیت اطمینان و ایمنی بالا
- عمر طولانی
- هزینه پایین

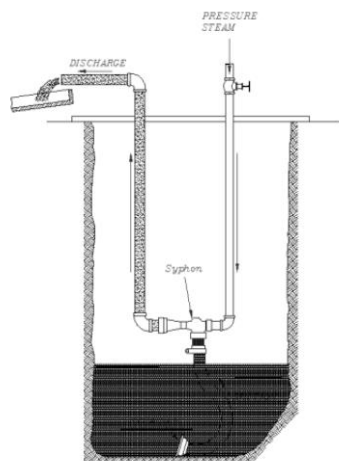
کاربردها

در انتقال/چرخش آب، عمدتاً در مواردی که همزمان نیاز به گرمایش می‌باشد، مورد استفاده قرار می‌گیرد. همچنین قابلیت انتقال سیالات خورنده، گل آلود، فاضلاب و سوسپانسیون را داراست. کاربردهای معمول عبارتند از:

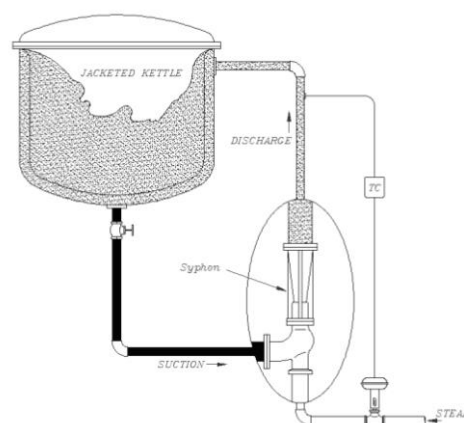
- صنایع شیمیایی و داروسازی
- صنعت ساختمان و کشتی‌سازی
- انتقال محلول‌های سوزآور و سیالات شیمیایی از جمله اسیدها و بازها، سیالات صنعت چرم و شیرآهک
- انتقال سیالات چسبناک مثل لجن، فاضلاب، مالت و خن
- چرخش و انتقال سیالات خورنده و رادیواکتیو در واحدهای هسته‌ای



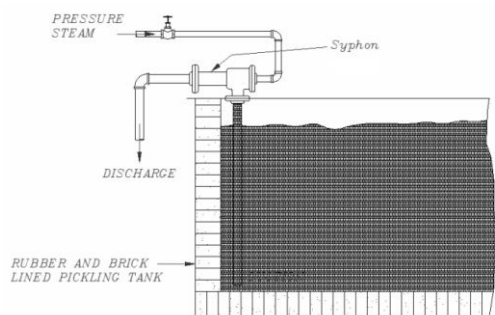
پمپ کردن فاضلاب بدون انسداد. پس از این مرحله فاضلاب گرم و روان، در صورت لزوم، قابلیت انتقال توسط پمپ گریز از مرکز را خواهد داشت



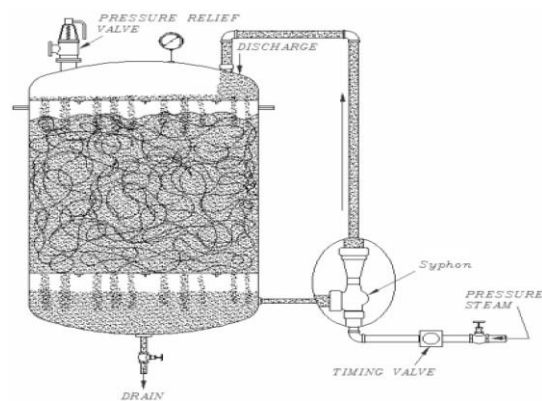
تخلیه چاهها و مخازن



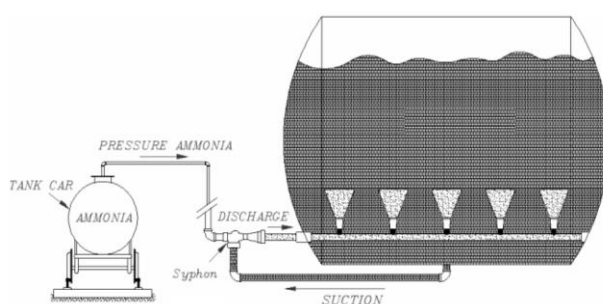
نگهداری دمای یکنواخت در مخازن



تخلیه تانک اسید



چرخش و گرمایش همزمان



اختلاط همگن مایعات

محدوده عملکرد

مطابق نیازهای مختلف دو نوع مختلف اجکتور استاندارد ساخته می‌شود:

- نوع A، برای ارتفاع مکش پایین (تا 1 m) یا دبی بالای مکش و هد تخلیه بالا (تا 5 barg)

•
• نوع B، برای ارتفاع مکش بالا (تا 8 m) و هد تخلیه پایین (تا 1/5 barg)

باید در نظر داشت که

- در دمای سیال کمتر از 20 °C عملکرد اجکتور افت می کند
- دمای سیال مکش شونده باید 30 °C پایینتر از دمای جوش متناظر با فشار مکش باشد
- سیال مکش شونده نباید بیش از حد داغ باشد (حد اکثر 60 °C)
- با افزایش چگالی سیال عملکرد پمپ افت می کند

نکات نصب

- لوله مکش می بایست کاملاً آب بند باشد
- باید از قرار دادن خم های تند و اتصالات بر روی مسیرهای مکش، محرک و تخلیه اجکتور خودداری نمود
- نصب صافی جهت جداسازی ذرات درشت موجود در سیال پیشنهاد می شود
- بهترین محرک بخار اشباع خشک می باشد. بهتر است لوله بخار عایق کاری شده و از یک خشک کن بخار استفاده شود.

مواد

- چدن خاکستری
- فولاد دارای/فاقد حفاظت خوردگی
- استنلس استیل
- سایر مواد مطابق درخواست